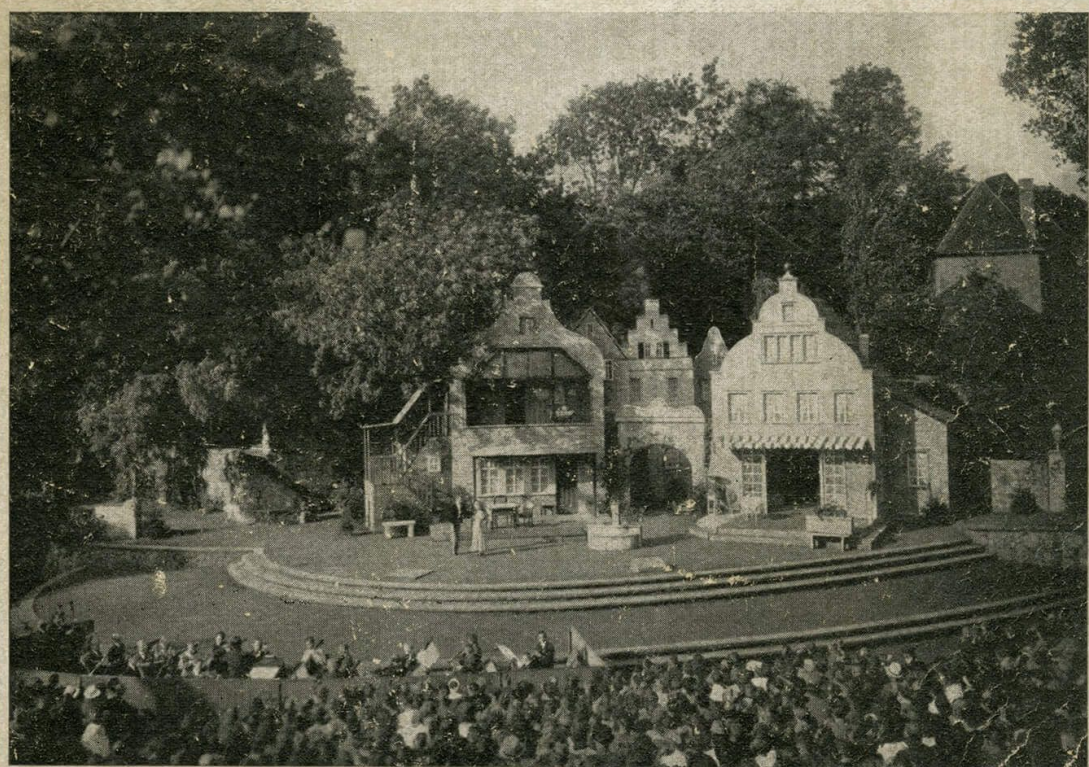




Kreisadreßbuch DINSLAKEN

1951

mit den Gemeinden Dinslaken, Gahlen, Voerde, Walsum



DINSLAKEN, DIE STADT IM GRÜNEN

Burgtheater, die größte Freilichtbühne am Niederrhein - Spielzeit vom 15. Mai bis 15. Oktober

Kreisadreßbuch DINSLAKEN

1951

MIT DEN GEMEINDEN
DINSLAKEN, GAHLEN, VOERDE, WALSUM

MIT EINWOHNER-,
BEHÖRDEN- UND BRANCHENTEIL
UND STRASSENÜBERSICHT



CARL LANGE VERLAG

I N H A L T S Ü B E R S I C H T

Verlagsvorwort

Geschichte des Kreises Dinslaken
mit Geleitwort des Oberkreisdirektors und des Landrats

Jubiläumsteil

I. Behörden, öffentliche Dienststellen und Vereine

II. Verzeichnis der Einwohner und handelsgerichtlich eingetragenen
Firmen in alphabetischer Reihenfolge mit Straßenübersicht

III. Branchenverzeichnis, Handel, Gewerbe, freie Berufe

*I*m Jahre 1935 erschien das letzte Adreßbuch für den Kreis Dinslaken. Der Krieg hat schwere Wunden geschlagen, Gebäude wurden zerstört, und viele Menschen konnten nicht in ihre heimatliche Gemeinde zurückkehren. Aber die Zeit ging weiter, und alles fand sich langsam wieder in normale Verhältnisse zurück. So entstand in Zusammenarbeit mit der Kreisverwaltung der Plan, ein neues Adreßbuch herauszugeben.

Es war keine leichte Arbeit; denn die Unterlagen waren zum Teil veraltet, die Berufe stimmten nicht mehr, und viele Straßennamen hatten sich geändert. Die Bevölkerung befindet sich noch täglich in erheblicher Bewegung durch Zuzüge und Umzüge, so daß es nicht ganz leicht war, alle Veränderungen zu berücksichtigen. Mit Hilfe der zuständigen Gemeindeämter und unter erheblichem Einsatz an Kräften und Mitteln ist dieses Buch nun nach 15 Jahren erstmalig wieder zustande gekommen.

Wir bitten deshalb auch alle Benutzer des Adreßbuches schon heute, nicht über auftauchende Fehler zu schimpfen, sondern sich mit dem Verlag oder den zuständigen Einwohnerämtern in Verbindung zu setzen und für eine Bereinigung zu sorgen.

Der Kreisverwaltung, den Gemeindeverwaltungen und allen Körperschaften, die uns bei der Beschaffung des Materials behilflich waren, danken wir für ihre Mitarbeit und bitten schon jetzt, sich auch für die Neuausgabe des Buches wieder bereitwillig zur Verfügung zu stellen. Der Verlag hofft, auf diese Weise einen sichtbaren Beitrag zum Wiederaufbau des Kreises geleistet zu haben. Darüber hinaus wird der Name des Kreises Dinslaken und seiner Gemeinden in die ganze Bundesrepublik getragen; denn dieses Buch wird zur allgemeinen Orientierung und Benutzung in allen Städten aufgelegt werden.

Der energisch aufstrebenden Industrie, dem tatkräftigen Handel und allen Behörden und Bewohnern möge das erste Nachkriegs-Adreßbuch ein wertvolles Hilfsmittel werden!

CARL LANGE VERLAG
Verlag des Kreisadreßbuches Dinslaken

Seit dem letzten Erscheinen des Einwohner-Adreßbuches für den Landkreis Dinslaken sind 16 Jahre vergangen. Diese Zeitspanne war angefüllt mit Ereignissen, die in einer Katastrophe endeten. Der Krieg veränderte Umfang und Zusammensetzung der heimischen Bevölkerung ebenso wie das Gesicht unserer Gemeinden. Über 4000 Personen raffte der Tod aus unserer Mitte, fern auf den Schlachtfeldern des Krieges, in Lazaretten, in den Gefangenenlagern und im Bombenhagel in der Heimat.

Über 5000 Personen, die aus ihrer Heimat im Osten vertrieben wurden, nahm der Kreis auf. 6600 Wohnhäuser wurden zerstört oder bis zu 60% beschädigt. Die daraus erwachsende Wohnungsnot bedingte einen häufigen Wohnungswechsel.

Wir begrüßen es darum sehr, daß der Carl Lange Verlag es unternommen hat, ein neues Nachschlagewerk herauszubringen zu einem Zeitpunkt, da sich die Verhältnisse im Kreise wieder weitgehend gefestigt haben.

Das neue Adreßbuch wird nicht nur bei den Dienststellen der Behörden, sondern auch in der Industrie, im Handwerk und beim Einzelhandel gute Dienste leisten.

Das Adreßbuch soll ein gutes Zeichen dafür sein, daß die Wiedergesundung einen Stand erreicht hat, an dem es ratsam ist, wieder ein Nachschlagewerk herauszubringen, das die Anschriften der gesamten Einwohnerschaft des Kreises vereinigt.

Arn. Verhoeven
Landrat

Dr. Becker
Oberkreisdirektor

Das Manuskript ist Eigentum des Verlages. Alle Rechte vorbehalten. — Zusammengestellt nach amtlichen Unterlagen. Nachdruck, auch auszugsweise, verboten. Für die Richtigkeit und Vollständigkeit der Eintragung sowie für etwaige Fehler redaktioneller oder technischer Art, übernimmt der Verlag keine Haftung. Die Einwohnerverzeichnisse sind in Zusammenarbeit mit den örtlichen Meldeämtern zusammengestellt worden.

Erschienen im Frühjahr 1951

Das Buch kostet DM 16,— (Vorbestellungspreis DM 12,—)

CARL LANGE VERLAG, DUISBURG AM RHEIN, KUHSTRASSE 2—4
Druck: Carl Lange Verlag, Großdruckerei und Klischeefabrik